

**ФЕДЕРАЛЬНОЕ АГЕНТСТВО КАДАСТРА ОБЪЕКТОВ НЕДВИЖИМОСТИ**

ФЕДЕРАЛЬНОЕ ГОСУДАРСТВЕННОЕ УНИТАРНОЕ ПРЕДПРИЯТИЕ  
 "РОССИЙСКИЙ ГОСУДАРСТВЕННЫЙ ЦЕНТР ИНВЕНТАРИЗАЦИИ И УЧЕТА ОБЪЕКТОВ НЕДВИЖИМОСТИ"  
**НОВОСИБИРСКИЙ ФИЛИАЛ ФГУП "РОСТЕХИНВЕНТАРИЗАЦИЯ"**

630099 г. Новосибирск 99, ул. Трудовая, 3 тел. 22-44-88

**ВЫПИСКА**

из единого государственного реестра объектов капитального строительства

13 ноября 2006г.

По результатам обследования в натуре от 27 сентября 2006г.

Департаменту земельных и имущественных отношений г.Новосибирска

Настоящая выписка выдана

Инвентарный номер объекта  
 Прежний инвентарный номер  
 Кадастровый номер  
 Местоположение (адрес) объекта

50 : 401 : 001 : 002226830 : 0001 : 20005

л-9554

54 : 35 : 064145 : 46 : 50 : 401 : 001 : 002226830 : 0001 : 20005

г. Новосибирск

ул. Широкая дом № 5

**Состав, основные характеристики, техническое состояние, оценка объекта**

Литера на плане	Наименование объекта (строение, помещение, сооружение)	Инвентаризационная стоимость с учетом износа в ценах 2006 г.	Материал стен	% износа	Площадь помещения м <sup>2</sup>	Примечание
V	Помещение магазина в подвале и на I - м этаже 9 - этажного жилого дома с подвалом	--	кирпичные	11	385,7	Изменение площади помещения на 1,5 м <sup>2</sup> за счет внутренней перепланировки, отделки, уточнения размеров
<b>Итого :</b>		--			385,7	

В том числе составляющие объекта, разрешение на возведение которых, либо акт приемки в эксплуатацию на которые не предъявлены

№ п/п	Наименование	Доля в праве	Основания принадлежности
<i>(Table content is crossed out with a large diagonal line)</i>			
<b>Итого :</b>			

**Сведения о принадлежности**

№ п/п	Наименование собственника (владельца)	Доля в праве	Основания принадлежности
<i>(Table content is crossed out with a large diagonal line)</i>			

Сведения о наличии или отсутствии запрещения или ареста на объект

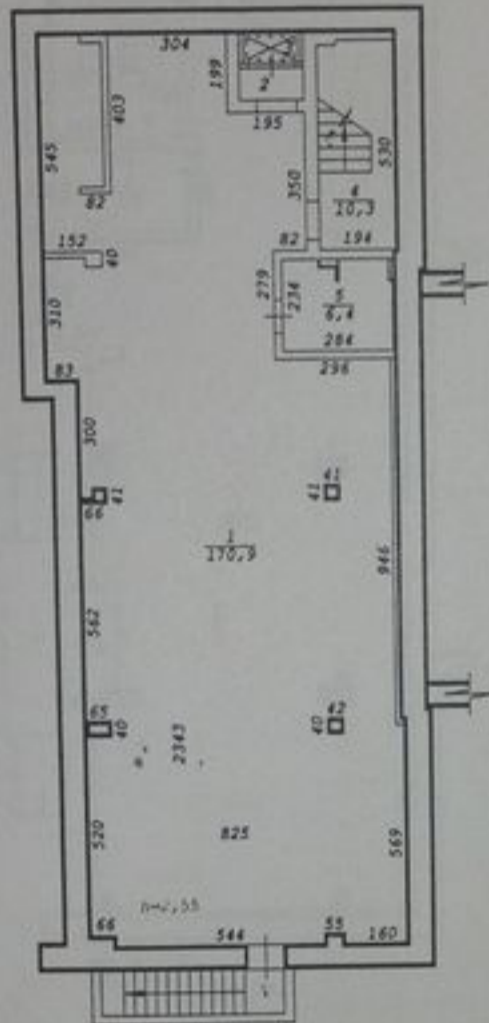
арест и запрещения нет

Уполномоченное лицо ФГУП "Ростехинвентаризация"

Исполнит



# Фрагмент плана подвала

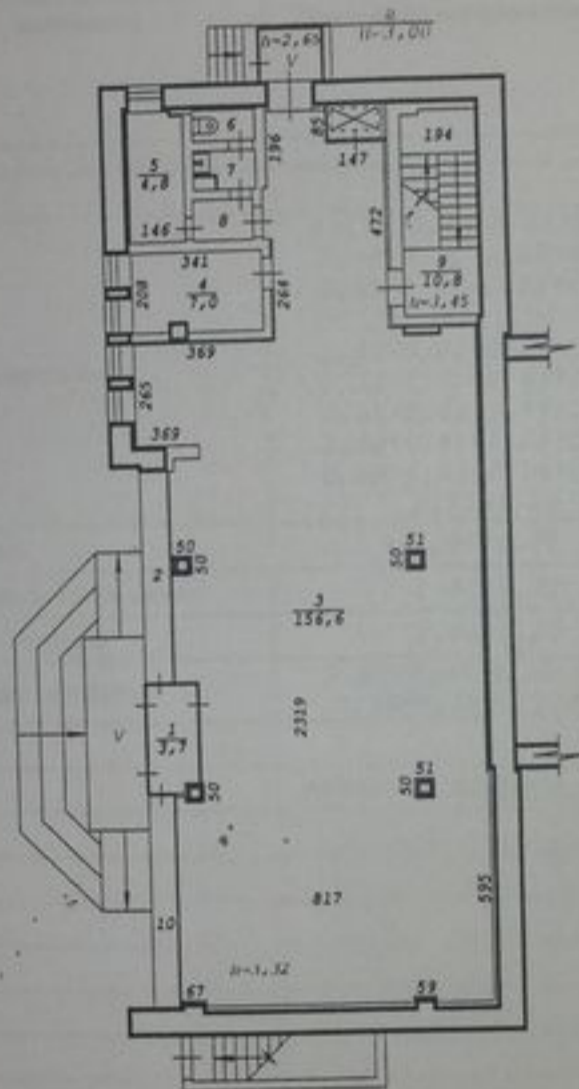


Дата  
 Вид  
 Доку  
 Вып  
 Нов  
 Субъ  
 ГОРО  
 Объем  
 Адрес  
 Кадас  
 о чем  
 22.02.2  
 Суще



Новосибирский филиал ФГУП "Ростехинвентаризация"		
Лист № 1	Позтажный план на строение лит. V ул. Широкая № 5 г. Новосибирск	M1:200
Дата	Исполнитель	Ф.И.О.
27.09.06	Инженер	Гриценко С.В. Викейкин В.Н.
	Инж. бригад	Коломейцева Т.А.
	Рук. группы	Гребнева Е.Т.

# Фрагмент плана 1 этажа



Дат  
 Вид  
 Док  
 Выг  
 Нос  
 Суб  
 ГОР  
 Объ  
 Адр  
 Када  
 о чем  
 22.02  
 Суще



Новосибирский филиал ФГУП "Ростехинвентаризация"		
Лист № 1	Постажный план на строение лит. V	M1:200
	ул. Широкая № 5	
	г.Новосибирск	
Дата	Исполнитель	Ф.И.О.
27.09.06	Инженер	Гриценко С.В. Бикейкин В.Н.
	Инж.бригад	Коломейцева Т.А.
	Рук. группы	Гребнева Е.Т.

### Экспликация

к поэтажному плану здания (строения), расположенного по адресу

Новосибирская область, г. Новосибирск

( субъект РФ, административный район, город, поселок и т.п. )

улица (переулок) Широкая

№ 5

Дата записи и литер по плану	Этаж	Номер по плану	Назначение частей помещения	Формула подсчета площади по внутреннему обмеру	Площадь помещений, м <sup>2</sup>	Высота помещений по внутреннему обмеру, м	Самовольно возведенная или реконструированная площадь, м <sup>2</sup>
					Торговая		
1	2	3	4	5	6	7	8
27/09/2006							
V	подвал	1	Склад магазина	8,25*23,43+0,83*8,71-0,66*0,28-0,55*0,28-0,65*0,40-0,42*0,40-0,20*17,74-0,66*0,41+0,27*0,25-0,41*0,41-2,96*2,79-2,11*5,49-1,95*1,99-1,52*0,40+1,09*0,25-0,18*4,03-0,64*0,15-0,54*0,19	170,9	2,55	
		2	Коридор	1,63*0,81	1,3		
		3	Грузовой подъемник	1,40*0,72	1,0		
		4	Лест. клетка	1,94*5,30	10,3		
		5	Комната отдыха	2,84*2,34-0,10*0,56-0,10*0,56-0,43*0,22	6,4		
				<b>Итого по подвалу лит. V:</b>	<b>189,9</b>		

Примечание: Надписание наименования пустой ячейки производится при заполнении экспликации по назначению помещения.

Дат  
Вид  
Дом  
Въ  
Нс  
Суб  
ГО  
Об  
Ад  
Ка  
в.ч  
22  
Су

Для нежилых помещений

Дата записи и литер по плану	Этаж	Номер по плану	Назначение частей помещения	Формула подсчета площади по внутреннему обмеру	Площадь помещений, м <sup>2</sup>	Высота помещений по внутреннему обмеру, м	Самовольно возведенная или реконструированная площадь, м <sup>2</sup>
					Торговая		
1	2	3	4	5	6	7	8
27/09/2006							
V	1	1	Тамбур	$1,39 \times 2,74 - 0,55 \times 0,18$	3,7	3,32	
		2	Витраж	$0,79 \times 5,52$	4,4		
		3	Торговый зал	$8,17 \times 23,19 - 0,67 \times 0,15 - 0,59 \times 0,15 - 0,63 \times 3,12 - 0,51 \times 0,50 \times 2 - 0,12 \times 11,67 - 0,50 \times 0,50 - 0,15 \times 0,32 - 0,83 \times 0,35 + 0,83 \times 8,56 - 3,69 \times 2,64 - 3,47 \times 1,31 - 3,60 \times 1,96 - 2,25 \times 5,57 - 1,47 \times 0,85 - 0,20 \times 0,98 + 0,15 \times 0,13$	156,6		
		4	Кабинет	$3,41 \times 2,08 - 0,51 \times 0,28$	7,0		
		5	Кабинет	$1,46 \times 3,35 - 0,37 \times 0,13$	4,8		
		6	Туалет	$1,62 \times 0,80$	1,3		
		7	Умывальник	$1,61 \times 1,00 - 0,62 \times 0,39$	1,4		
		8	Коридор	$1,55 \times 1,04$	1,6		
		9	Лест. клетка	$1,94 \times 1,15 - 0,48 \times 0,13 + 1,35 \times 2,17 + 0,97 \times 2,43 + 1,94 \times 1,72$	10,8	3,45	
		10	Витраж	$0,75 \times 5,53$	4,2	3,32	
Итого по 1 этажу лит. V					195,8		
Всего по лит. V					385,7		



ПРОШКО, ПРОМЛЕРБЕ

*Handwritten signature*